

Solinet® Contour

Mise en œuvre

Support

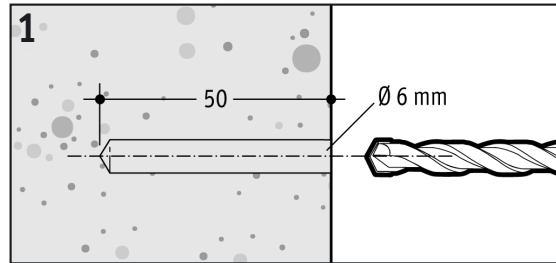
S'assurer que le support soit bien constitué d'un ouvrage en béton armé ou en maçonnerie d'éléments pleins. Vérifier que le relevé d'étanchéité soit parfaitement adhérent au support et présente une arête supérieure d'allure horizontale.

Nettoyer soigneusement le support, rabattre les balèbres, ragréer les épaufrures et, de façon générale, lui conférer un état de planéité satisfaisant (DTU 20/12).

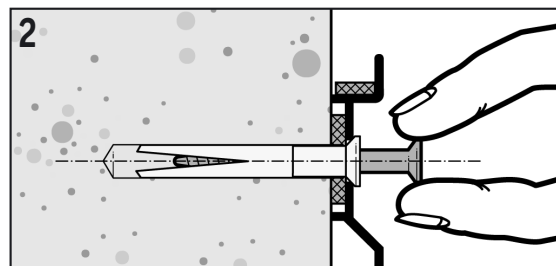
Contrôle

Après pose, contrôler les points suivants :

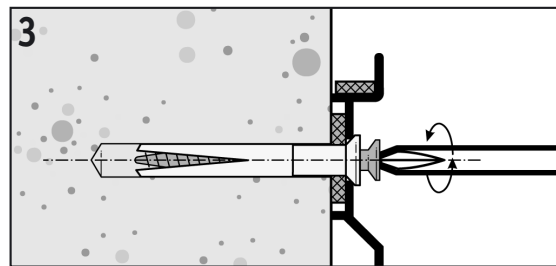
- Solidité en tous points de la fixation du Solinet à son support.
- Ouverture correcte et calfeutrement des joints.
- Présence des pièces de jonction et angles.
- Adhérence satisfaisante du mastic en partie supérieure du Solinet.



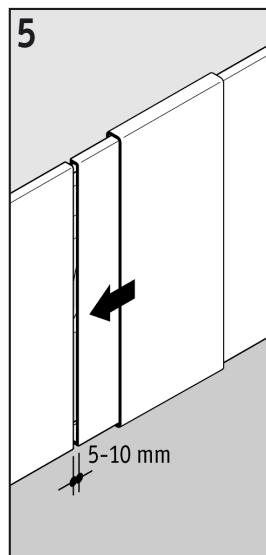
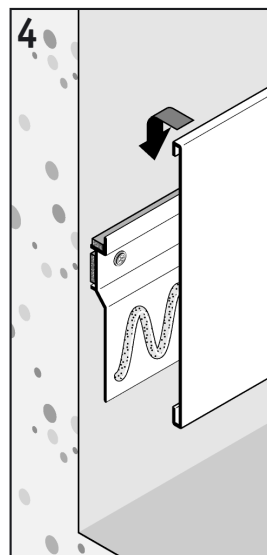
1) Percer le support béton au travers des perforations du Solinet. Le Solinet est prépercé en usine tous les 30 cm env. Diamètre de perçage = 6 mm. Profondeur de perçage = 50 mm.



2) Introduire la fixation Danivit inox jusqu'à la collerette. (D'autres types de fixation sont possibles, à condition qu'elles ne conduisent pas à des blocages du Solinet.)

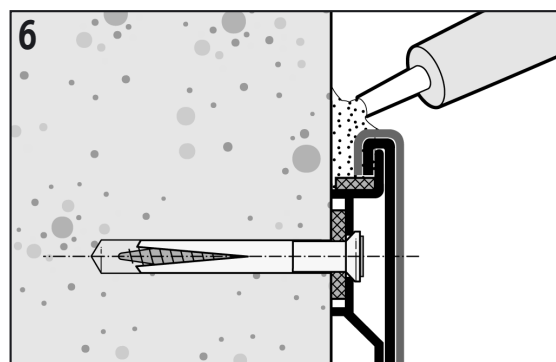


3) Visser les Danivit inox sans les bloquer (visseuse électrique). Ne pas taper au marteau. L'absence de blocage va permettre le libre jeu de la dilatation de cette pièce en aluminium.



4) Clipser en place la plinthe contour sur le Solinet 10/50, après avoir enduit la partie basse du profil de mastic colle.

5) Pour la jonction des éléments entre-eux, utiliser les fourreaux de jonction et les angles prévus à cet effet. Laisser un jeu de 5 à 10 mm entre chaque élément.



6) Compléter l'étanchéité supérieure du support de plinthe à l'aide d'un chanfrein en mastic silicone ou colle de 1ère catégorie, mis en place au pistolet.